



CMB

www.cromabe.com.br

Sobre a Empresa

A Cromabe foi criada em 2012 e vem provendo serviços de revestimento de peças com Cromo Duro, Manutenção, Reparos e Fabricação de Componentes Hidráulicos à indústrias de todo Brasil. A Cromabe dispõe de profissionais altamente capacitados para atender aos mais exigentes usuários de cilindros hidráulicos. Respeitando normas e padrões internacionais de qualidade e procedimento, somos capazes de projetar e fabricar cilindros de pequeno, médio e grande porte para as mais variadas aplicações. A Cromabe tem como diferencial a qualidade dos seus produtos e serviços. Sempre comprometida com satisfação do cliente e tendo como ponto forte a pontualidade da entrega rápida. Através da relação de parceria que estabelece com seus clientes, lhes dá suporte para seu crescimento e desenvolvimento.

**CNPJ:**

15.447.130/0001-44

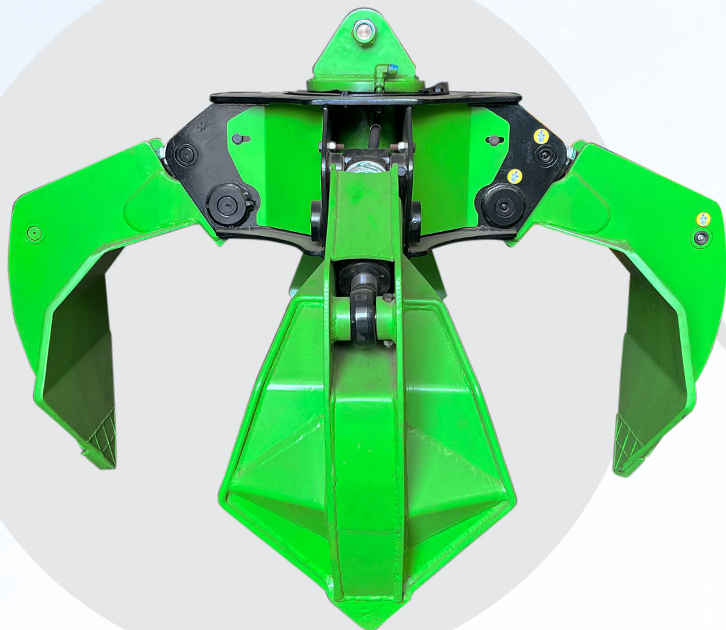
Fone:

(19) 3427-1136

(19) 3427-1437

Endereço:Rua Olga Leite Bolani, 350 – Sta. Terezinha
Piracicaba/SP | CEP: 13.411-097

Garras Florestais



Garra Hidráulica GC-460
Cap. Volumétrica: 450L
Abertura: 1750mm
Pressão: 210 BAR
Cap. Máxima: 5000Kg
Peso: 750Kg

Garra Florestal GC-033
Abertura: 1540mm
Pressão: 210 BAR
Cap. Máxima: 3000Kg
Peso: 215Kg



**Extensor
para Garra
Sucateira**

Garra Hidráulica GC-2604**vCap. Volumétrica:** 450L**Abertura:** 2365mm**Pressão:** 280 BAR**Cap. Máxima:** 8000Kg**Peso:** 1000Kg

*Corpo e unhas reforçados com chapa SAC-50 - espessura 5/8"

**Garra Hidráulica GC-020****Reforçada****Cap. Volumétrica:** 200L**Abertura:** 1540mm**Pressão:** 210 BAR**Cap. Máxima:** 2300Kg**Peso:** 330Kg

*Corpo e unhas reforçados com chapa SAC-50 - espessura 5/8"



Manutenção, Remanufatura e Recuperação

A Cromabe também fabrica e reforma componentes hidráulicos dos seguintes tipos de equipamentos:

- Retroescavadeira / Escavadeira
- Caminhões Coletores de Lixo
- Garra Hidráulica para Sucatas
- Reach Stacker / Top Loader
- Caminhões Basculantes
- Máquinas Injetoras
- Caminhões Munck
- Empilhadeiras
- Prensas



Cromação

A cromagem ou cromação é um processo de aplicação de cromo sobre um material, geralmente metálico, através de eletrodeposição (processo eletrolítico de revestimento de superfícies com metais) a fim de torná-lo mais resistente à corrosão, para alterar suas características mecânicas ou para embelezamento estético.



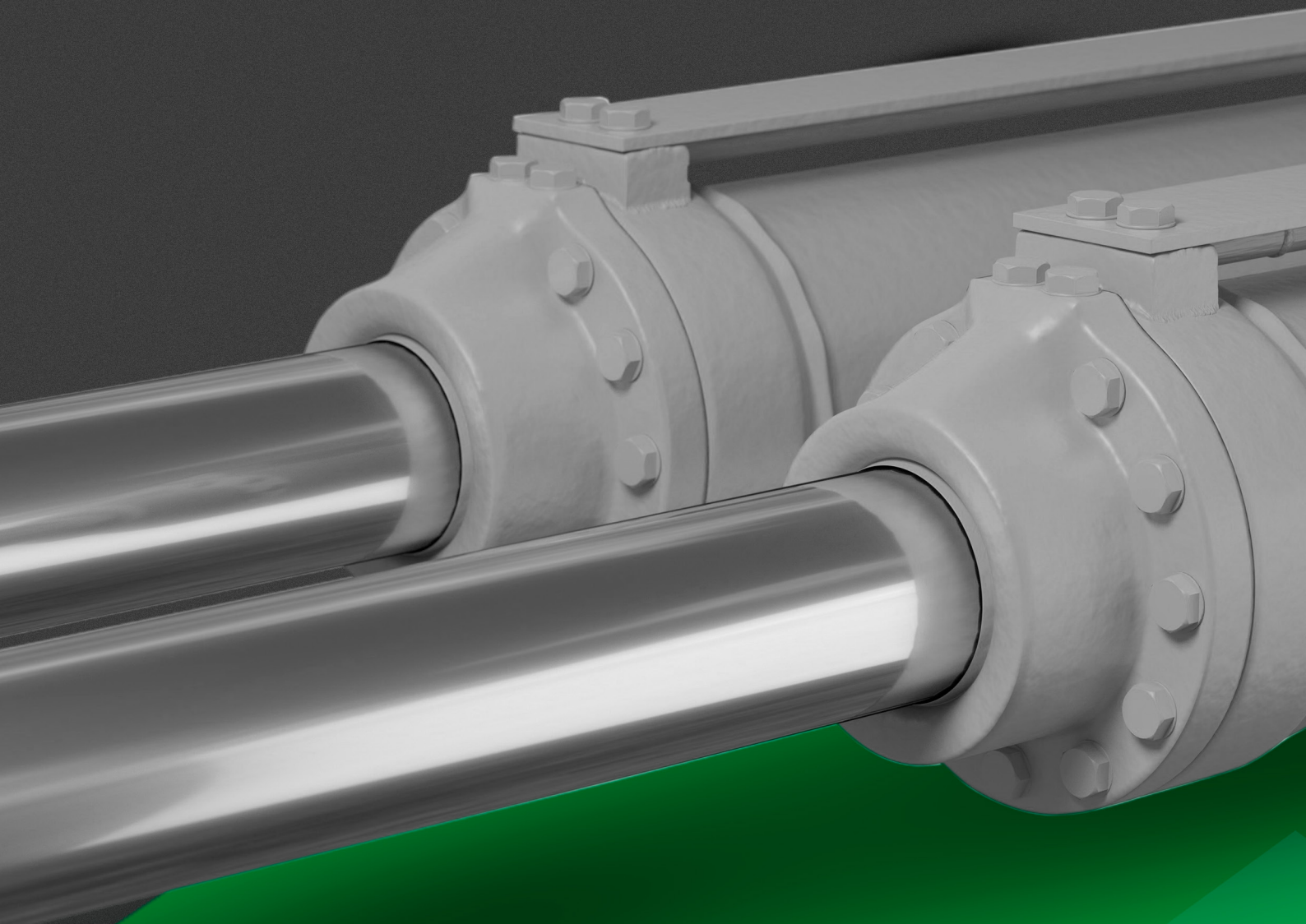
Vantagens



Proteção A Corrosão E Repelência
Resistência Contra Avarias
Embelezamento Estético
Capacidade De Reparo
Alta Dureza Mecânica
Resistência Ao Calor

Solicite um **orçamento sem compromisso**
com nossa **equipe técnica especializada!**

Siga a Cromabe nas redes sociais!
@CROMABE



www.cromabe.com.br